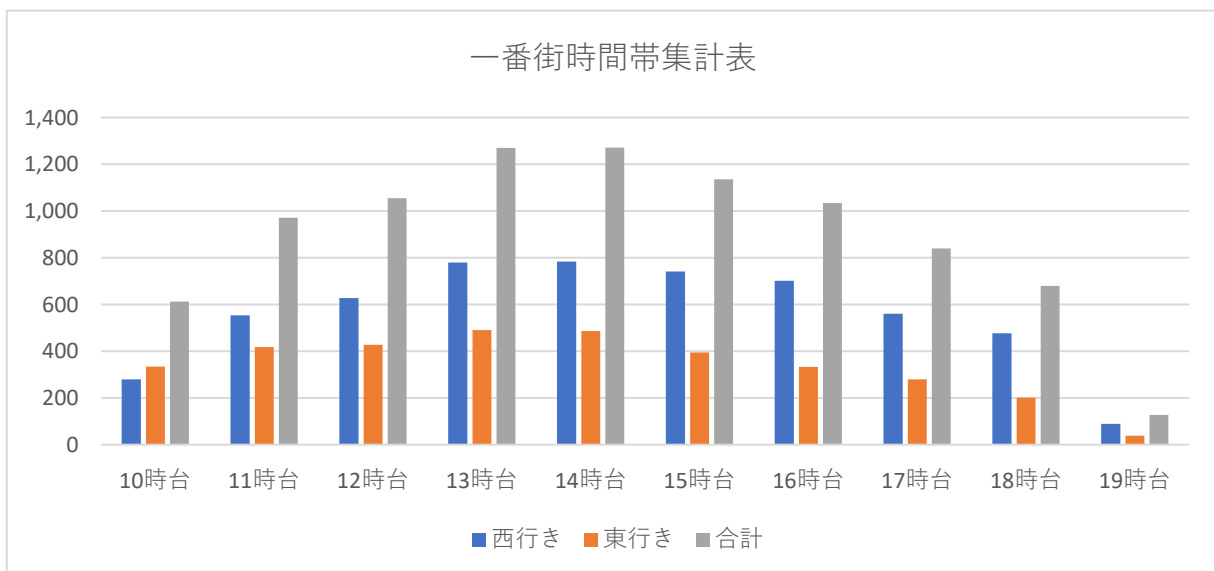
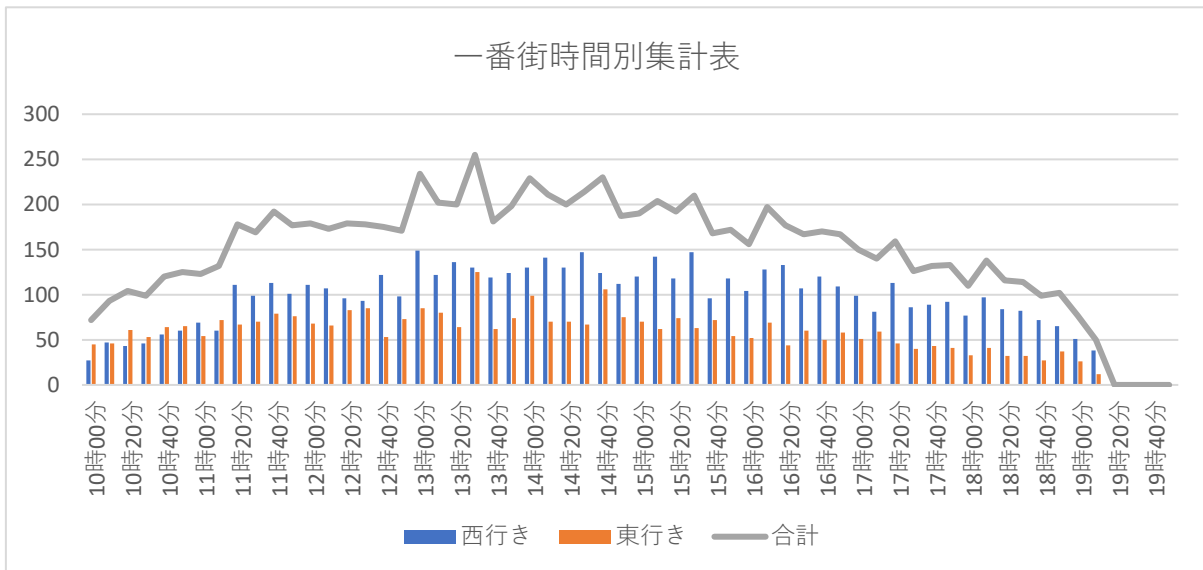


〇〇〇商店街 通行量調査結果 実施日：2021年×月×日



時間	西行き	東行き	合計
10時00分	27	45	72
10時10分	47	46	93
10時20分	43	61	104
10時30分	46	53	99
10時40分	56	64	120
10時50分	60	65	125
11時00分	69	54	123
11時10分	60	72	132
11時20分	111	67	178
11時30分	99	70	169
11時40分	113	79	192
11時50分	101	76	177
12時00分	111	68	179
12時10分	107	66	173
12時20分	96	83	179
12時30分	93	85	178
12時40分	122	53	175
12時50分	98	73	171
13時00分	149	85	234
13時10分	122	80	202
13時20分	136	64	200
13時30分	130	125	255
13時40分	119	62	181
13時50分	124	74	198
14時00分	130	99	229
14時10分	141	70	211
14時20分	130	70	200
14時30分	147	67	214
14時40分	124	106	230
14時50分	112	75	187
15時00分	120	70	190
15時10分	142	62	204
15時20分	118	74	192
15時30分	147	63	210
15時40分	96	72	168
15時50分	118	54	172

16時00分	104	52	156
16時10分	128	69	197
16時20分	133	44	177
16時30分	107	60	167
16時40分	120	50	170
16時50分	109	58	167
17時00分	99	51	150
17時10分	81	59	140
17時20分	113	46	159
17時30分	86	40	126
17時40分	89	43	132
17時50分	92	41	133
18時00分	77	33	110
18時10分	97	41	138
18時20分	84	32	116
18時30分	82	32	114
18時40分	72	27	99
18時50分	65	37	102
19時00分	51	26	77
19時10分	38	12	50
19時20分	0	0	0
19時30分	0	0	0
19時40分	0	0	0
19時50分	0	0	0

時間	西行き	東行き	合計
10時台	279	334	613
11時台	553	418	971
12時台	627	428	1,055
13時台	780	490	1,270
14時台	784	487	1,271
15時台	741	395	1,136
16時台	701	333	1,034
17時台	560	280	840
18時台	477	202	679
19時台	89	38	127